



MAZUR ENERGY

INDUSTRIAL PIPING TECHNOLOGIES

Mazur Energy Sp. z o.o.

ul. Głogowczyka 31

51-604 Wrocław

tel.: +48 668 27 28 87

e-mail: office@mazurenergy.pl

www.mazurenergy.pl

Stosuje zintegrowany system zarządzania zgodny z normami



ISO 9001



OHSAS 18001

PN-EN ISO 9001:2009, PN-N-18001:2004

BS OHSAS 18001:2007



URZĄD DOZORU TECHNICZNEGO

UDT - CERT

CERTYFIKAT

Nr CSJ/B/802/2012

Urząd Dozoru Technicznego

Jednostka Certyfikująca Systemy Zarządzania UDT-CERT

poświadcza, że firma:

MAZUR ENERGY Sp. z o.o.

ul. J. Głogowczyka 31, 51-604 Wrocław

wdrożyła oraz stosuje zintegrowany system zarządzania zgodny z normami

PN-EN ISO 9001:2009 , PN-N-18001:2004

Zakres certyfikacji:

Zarządzanie projektami w zakresie projektowania, wytwarzania i realizacji instalacji i obiektów dla przemysłu energetycznego, petrochemicznego i gazowego oraz usługi konsultingowe.

Data udzielenia certyfikacji: 23.10.2012
Data wydania certyfikatu: 23.10.2012
Data ważności certyfikatu: 22.10.2015

Dyrektor Centrum Certyfikacji
i Oceny Zgodności

Anna Gernymaska

Prezes UDT

Marek Walczak



CEOC
INTERNATIONAL

AC-078
OHS-BHP



URZĄD DOZORU TECHNICZNEGO

UDT - CERT

CERTYFIKAT

Nr CSO/802/2012

Urząd Dozoru Technicznego

Jednostka Certyfikująca Systemy Zarządzania UDT-CERT

poświadcza, że firma:

MAZUR ENERGY Sp. z o.o.

ul. J. Głogowczyka 31, 51-604 Wrocław

wdrożyła oraz stosuje system zarządzania bezpieczeństwem i higieną pracy zgodny z normą

BS OHSAS 18001:2007

Zakres certyfikacji:

Zarządzanie projektami w zakresie projektowania, wytwarzania i realizacji instalacji i obiektów dla przemysłu energetycznego, petrochemicznego i gazowego oraz usługi konsultingowe.

Data udzielenia certyfikacji: 23.10.2012
Data wydania certyfikatu: 23.10.2012
Data ważności certyfikatu: 22.10.2015

Dyrektor Centrum Certyfikacji
i Oceny Zgodności

Anna Gernymaska

Prezes UDT

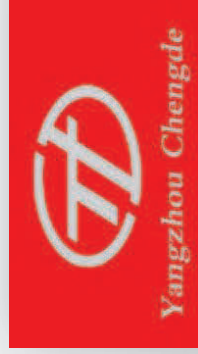
Marek Walczak

CEOC
INTERNATIONAL

Oficjalny przedstawiciel:



DYLAN GROUP GmbH – czołowy europejski
dystrybutor stali specjalistycznych
www.dylangroup.com



HUTA: Yangzhou Chengde Steel Tube Co., Ltd.
China – producent rur bezszwowych
www.cdpipe.com



European Technology Development ,UK- konsultant
świadczący usługi ekspertyz i badań specjalistycznych
www.etd-consulting.com



HUTA: Shanghai Zhongyou TIPO Steel Pipe Co.,Ltd,
producent rur ze szwem
www.shtipo.com



HUTA Yangzhou Chengde producent rur bezszwowych



扬州诚德钢管有限公司
Yangzhou chengde steel pipe Co., Ltd.
地址：中国江苏省扬州市经济开发区三江大道 邮政编码：225215
电话：(86-514) 86432002 86855088 传真：(86-514) 86431188

Cooperation Agreement

This Cooperation Agreement is made and entered into this 23th day of February 2012 by and between Yangzhou Chengde Steel Pipe Co., Ltd., having its principal offices in No.1, Sun Jiang Da Dao, Yangjiang Economic Development Zone, JiangDu 225215, JiangSu, China (PR), and Mazur Energy, having its seat in Ul. Leszczynskiego 4/23, 50078 Wrocław; Poland; NIP No. 899004342; Regon: 931610433 (collectively, the "Parties").

RECITALS

WHEREAS, Yangzhou Chengde is a leading manufacturer of pipes and piping components, operating one of the largest and best-known facilities for large OD Pipes for pressure purposes, Yangzhou Chengde has maintained a position of leadership in the production of high quality seamless pipes. Yangzhou Chengde supplies large diameter and heavy wall seamless pipe to a range of industries, including power generation, oil and gas, refinery/chemical, petrochemical and pipeline.

WHEREAS, MAZUR ENERGY is a Polish reference specialist for supplies of piping products together with turn-key services, project management and consultancy to the Petrochemical, Offshore, Oil & Gas and Energy Industry. MAZUR ENERGY represents global acting companies exclusively on the Polish market, such as DylandGroup



URZĄD DOZORU TECHNICZNEGO
OFFICE OF TECHNICAL INSPECTION

Urząd Dozoru Technicznego nadzoruje bezpieczeństwo urządzeń ciśnieniowych obsługiwanych

- Ocena bezpieczeństwa urządzeń technicznych, dobudów
- badanie zgodności z przepisami prawa
- ocenę systemów zarządzania jakością wytwórców
- certyfikację urządzeń, elementów, materiałów
- badania i inspekcje w fazie wywarzania i eksploatacji

■ Działalność oparta na normach serii PN-EN 45000 i PN-EN ISO/IEC 17000

Członek Międzynarodowej Federacji Organizacji Kontroli i Certyfikacji (CEOC International)

Office of Technical Inspection (UTI) - supervisory organisation for safety of pressure equipment and fittings

■ Assessment of safety of technical installations, including:
- examination of conformity with legal regulations
- assessment of manufacturing quality management systems

- certification of installations, components and materials
- tests and inspections, during manufacture and in-service

■ Activities based on the grounds of the PN-EN 45000 and PN-EN ISO/IEC 17000 series of standards

Member of International Confederation of Inspection and Certification Organizations (CEOC International)



Konto bankowe:
Bank Handlowy w Warszawie S.A., nr: 21 1030 1032 0000 0000 3440 9301
Bank PKO S.A. XIII O/Warszawa, nr: 59 1240 2034 1111 0000 0306 8579
Bank Millennium S.A. Warszawa, nr: 32 1160 2202 0000 0000 2983 8798

Centrala: (48-22) 57-22-100
Fax: (48-22) 822-72-09
E-mail: udt@udt.gov.pl

Urząd Dozoru Technicznego
ul. Szczęśliwicka 34
02-353 Warszawa

N/z.: DT: TJ-M-208-1/11

Warszawa, dnia 6.05.2011 r.

DYLAN AUSTRIA
Poland Representative Office

ul. Leszczyńskiego 4/25
50-078 Wrocław

Sprawa: uprawnienie nr M-208/1-11

W załączeniu przesyłamy Decyzję nr M-208-1/11 wraz załącznikami

- Zakresem Uprawnienia i Warunkami Uprawnienia dla zakładu Yangzhou

Chengde Steel Pipe Co., Ltd - Chiny

DYREKTOR
ZESPÓŁU KOORDYNUJĄCYCH INSPEKCJI

Marek Barmaś

Załączniki:

- Decyzja M-208-1/11
- Zal. 1 - Zakres Uprawnienia
- Zal. 2 - Warunki Uprawnienia

PREZES

URZĘDU DOZORU TECHNICZNEGO

Warszawa, dnia 29 kwietnia 2011 r.

DECYZJA Nr M - 208/1-11
z dnia 29 kwietnia 2011 r.

Na podstawie art. 9 ust.1, 2 i 4 ustawy z dnia 21 grudnia 2000 r. o dozorzecie technicznym (Dz. U. Nr 122, poz. 1321 ze zm.)

oraz art.104 ustawy z dnia 14 czerwca 1960 r. Kodeks postępowania administracyjnego (Dz. U. z 2000 r. Nr 98, poz. 1071 ze zm.)
wydaje się uprawnienie dla zakładu

YANGZHOU CHENGDE STEEL PIPE Co., Ltd
SanJiang DaDao, YanJiang Economic Development Zone
Jiangdu City, Jiangsu
Chiny

do wywarzania

rur stalowych bez szwu przeznaczonych do naprawianych lub modernizowanych urządzeń ciśnieniowych eksploatowanych na terenie Rzeczypospolitej Polskiej, zobowiązując jednocześnie do przestrzegania warunków uprawnienia stanowiących załącznik nr 2 do niniejszej decyzji.

Szczegółowy zakres uprawnienia zawarty jest w załączniku nr 1 do niniejszej decyzji.

Warunki uprawnienia zawarte są w załączniku nr 2 do niniejszej decyzji.

Uprawnienie zarejestrowano pod nr **M-208/1-11** rejestru UDT.

Decyzja obowiązuje do dnia **16 kwietnia 2013 r.**

PREZES
URZĘDU DOZORU TECHNICZNEGO

Marek Barmaś

POUCZENIE:

Od niniejszej decyzji przysługuje stronie prawo do wniesienia odwołania do Ministra Gospodarki, Pl. Trzech Krzyży 3/5, 00-507 Warszawa, w terminie 14 dni od dnia doręczenia decyzji, za pośrednictwem Prezesa Urzędu Dozoru Technicznego w Warszawie ul. Szczęśliwicka 34

Załącznik:

Nr 1 - Zakres uprawnienia
Nr 2 - Warunki uprawnienia

PREZES
URZĘDU DOZORU TECHNICZNEGO

Załącznik Nr 2 do Decyzji Nr M-208/1-11
z dnia 29 kwietnia 2011 r.

WARUNKI UPRAWNIENIA

zakładu

YANGZHOU CHENGDE STEEL PIPE Co., Ltd

Sanjiang DaDao, YanJiang Economic Development Zone,
Jiangdu City, Jiangsu
Chiny

PREZES
URZĘDU DOZORU TECHNICZNEGO

Załącznik Nr 1 do Decyzji Nr M-208/1-11
z dnia 29 kwietnia 2011 r.

ZAKRES UPRAWNIENIA

zakładu

YANGZHOU CHENGDE STEEL PIPE Co., Ltd

Sanjiang DaDao, YanJiang Economic Development Zone
Jiangdu City, Jiangsu
Chiny

STALOWE RURY BEZ SZWU WYKONANE NA GORĄCO

L.p.	GATUNEK STALI	NORMA /SPECYFIKACJE TECHNICZNE	ZAKRES WYMIAROWY	
			ŚREDNICA ZEWNĘTRZNA (mm)	GRUBOŚĆ ŚCIANKI (mm)
1	P195TR2; P235TR2; P265GH	EN 10216-1		
2	P195GH; P235GH; P265GH; 16Mo3; 14MoV6-3; 10CrMo5-5; 13CrMo4-5; 10CrMo9-10; X20CrMoV11-1; 15NiCrMoNb5-4; X10CrMoVNb9-1; X10CrMoVNb9-2	EN 10216-2		
3	P275NL, P275NL2, P355N, P355NH, P355NL1, P355NL2	EN 10216-3		
4	L210GA, L235GA, L245GA, L290GA, L360GA	EN 10208-1		
5	L245NB, L290NB, L360NB, L360QB, L415 NB,	EN 10208-2		
6	A106Gr.B, A106Gr.C;	ASTM/ASME 106		
7	P1, P5, P9, P11, P22, P91, P92	ASTM/ASME 335		
8	L245 - Gr.B, L290 - X42, L360-X52, L415 - X60, L450-X65; L485 - X70; L555Q - X80Q	API 5L		

- Niniejsze warunki dotyczą wytwarzania stalowych rur bez szwu przez zakład **YANGZHOU CHENGDE STEEL PIPE Co., Ltd, Chiny**.
- Szczegółowy zakres uprawnień zakładu zawarty jest w załączniku nr 1 do decyzji nr **M-208/1-11** z dnia 29 kwietnia 2011 r.
- Wytwarzanie i badanie rur powinno być zgodne odpowiednio z EN 10216-1, EN 10216-2, EN 10216-3, EN 10208-1, EN 10208-2, ASTM/ASME 106, ASTM/ASME 335, API 5L.
- Dział Kontroli Jakości zakładu powinien sprawować nadzór nad prawidłowym wytwarzaniem rur oraz dokonywać odbioru technicznego materiałów w zakresie zgodnym z wymaganiami odnoszących norm/specyfikacji technicznych.
- Stalowe rury bez szwu dostarczane do Polski powinny spełniać wymagania zawarte w odnoszących normach/ specyfikacjach technicznych wymienionych w załączniku nr 1 do decyzji nr **M-208/1-11** z dnia 29 kwietnia 2011 r. oraz w warunkach technicznych firm: **DYLAN Austria - Poland Representative Office** i **Yangzhou Chengde Steel Pipe Co., Ltd, Chiny** pt. „Working Procedure - Seamless Steel Pipes, Alloy / Carbon steel Based on EN- 10216-2” - Nr **DAG-CD_W1001_2011** z dnia 13 kwietnia 2011 r.
- Po przeprowadzeniu badań, kontrola jakości powinna wystawić świadectwo odbioru 3.1 „rodzaj 3.1” według EN 10204.
- W świadectwie odbioru wytwórcy powinien umieścić informację: „Zakład uprawniony przez UDT - uprawnienie nr **M-208/1”**.
- Na ządanie zamawiającego wynikające ze szczególnych wymagań (warunki techniczne, konstrukcja urządzenia) badania odbiorcze powinny być przeprowadzone u wytwórcy przez inspektora UDT. Badania odbiorcze powinny być poświadczane świadectwem odbioru 3.2 „rodzaj 3.2” według EN 10204.

DYREKTOR
ZESPÓŁU KOORDYNACJI INSPEKCJI

Marek Barmaś

DYREKTOR
ZESPÓŁU KOORDYNACJI INSPEKCJI

Marek Barmaś



Huta TIPO wykonuje rury spawane ze szwem

wzdłużnym SAWL w zakresie średnic 508,0-1066,8 mm i grubości ścianek 6,4 – 25,4 mm.

Rury są zgrzewane wysoką częstotliwością HFW w zakresie średnic 219,1-630,0 mm i grubościach ścianek 4,8 – 20 mm.

Rury te są wykonywane zgodnie z PN-EN 10208-2 z blach w gatunkach L245 – L555.

Rury spełniają wymagania klasy B.

Istnieje również możliwość pokrycia izolacją



Mazur Energy Sp. z o.o.
ul. Głogowczyka 31
51-604 Wrocław

Shanghai, 18.07.2012

DECLARATION

Shanghai Zhong You TIPO Steel Pipe Co., Ltd,
Shanghai Zhongyou TIPO Brastubo Steel Pipe Co., LTD

hereby confirm that authorizes Mazur Energy Sp. z o.o. to:

- distribute their products on the Polish market include all Europe.
- to issue a national declaration of conformity.

Signed for and behalf of
TIPO



Signed for and on behalf of
Mazur Energy Sp. z o.o.

Mazur Energy Sp. z o.o.
ul. Głogowczyka 31, 51-604 Wrocław
NIP 888220238, REGON 142988804
tel. +48 71 658 787 887

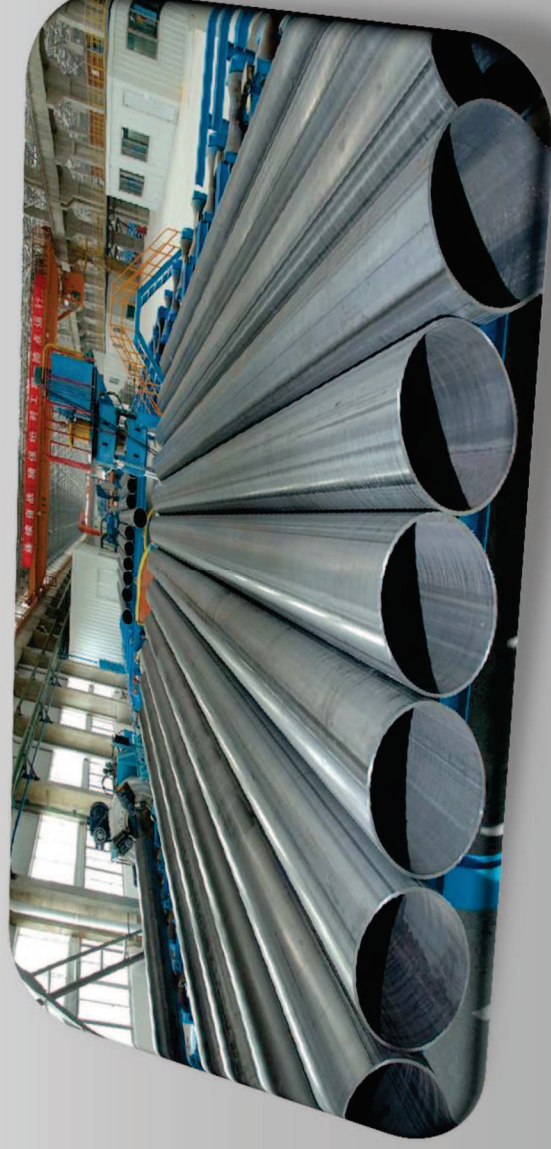
Henryk Mazur



ul. Głogowczyka 31, 51-604 Wrocław, Polska
tel./mobile: +48 668-277-887, e-mail: henrykmazur@mazurenergy.pl

Huta wykonuje następujące powłoki ochronne:

1. Izolacje ochronne zewnętrzne:
 - izolacja polietylenowa 3LPE;
 - izolacja polipropylenowa 3LPP;
 - izolacja polietylenowa 2LPE;
 - izolacja polipropylenowa 2LPP;
 - jednowarstwowa izolacja epoksydowa FBE;
 - dwuwarstwowa izolacja epoksydowa FBE;
2. Izolacje ochronne wewnętrzne:
 - dwuwarstwowa warstwa epoksydowa.



KRAJOWY CERTYFIKAT ZGODNOŚCI Nr 96/12

Zgodnie z Ustawą z dnia 16 kwietnia 2004 r. o wyrobach budowlanych (Dz.U. z 2004 r. Nr 92 poz. 881 z późn. zm.) oraz Rozporządzeniem Ministra Infrastruktury z dnia 11 sierpnia 2004 r. w sprawie sposobów deklarowania zgodności wyrobów budowlanych oraz sposobu znakowania ich znakiem budowlanym (Dz.U. z 2004 r. Nr 198 poz. 2041 z późn. zm.) stwierdza się, że wyrob budowlany:

Rury stalowe przewodowe ze szwem wzdłużnie spawane (SAWL) o klasie wymaganej B,
ze stali w gat. L245NB, L290NB, L360NB, L415NB, L245MB, L290MB, L360MB, L415MB,
L450MB, L485MB, L555MB, o śr. zewn. 508-1067 mm, o śr. śc. 6,35-25,4 mm, dla mediów palnych,

wprowadzony do obrotu przez:
Mazur Energy Sp. z o.o.
ul. Głogowczyka 31, 51-604 Wrocław

produkowany przez:
Shanghai Zhongyou TIPO Brastubo Steel Pipe Co. Ltd
No. 999 Tangpu Road, Minhang Dis, 201114 Shanghai, Chiny

w zakładzie:
Shanghai Zhongyou TIPO Brastubo Steel Pipe Co. Ltd
No. 999 Tangpu Road, Minhang Dis, 201114 Shanghai, Chiny

został poddany przez producenta zakładowej kontroli produkcji oraz uzupełnionym badaniom próbek pobranych w zakładzie produkcyjnym, prowadzonym przez producenta zgodnie z ustalonymi planem badań.
Jednostka akredytowana – Zakłady Badań i Atestacji „ZETOM” im. Prof. F. Stauba w Katowicach sp. z o.o., Zakład Certyfikacji – w ramach systemu oceny zgodności 1 – przeprowadziła wstępne badania typu wyrobu, wstępna inspekcję zakładu produkcyjnego i zakładowej kontroli produkcji oraz prowadzi stały nadzór, ocenę i akceptację zakładowej kontroli produkcji.

Niniejszy certyfikat potwierdza, że wyrob spełnia wymagania zawarte w: PN-EN 10208-2:2011
IDT EN 10208-2:2009

Niniejszy certyfikat ważny jest w okresie od 28.08.2012 r. do 27.08.2015 r., o ile ważna jest powołana specyfikacja techniczna, a wyrob spełnia jej wymagania oraz nie uległy istotnym zmianom: typ wyrobu, warunki i miejsce produkcji, a także system zakładowej kontroli produkcji.

DIREKTYWA CERTYFIKACJI
mgr inż. Dariusz Nowak



PREZES ZETOM
13.2
mgr inż. Edward Melnik

Katowice, dnia 28 sierpnia 2012 r.

KRAJOWY CERTYFIKAT ZGODNOŚCI Nr 97/12

Zgodnie z Ustawą z dnia 16 kwietnia 2004 r. o wyrobach budowlanych (Dz.U. z 2004 r. Nr 92 poz. 881 z późn. zm.) oraz Rozporządzeniem Ministra Infrastruktury z dnia 11 sierpnia 2004 r. w sprawie sposobów deklarowania zgodności wyrobów budowlanych oraz sposobu znakowania ich znakiem budowlanym (Dz.U. z 2004 r. Nr 198 poz. 2041 z późn. zm.) stwierdza się, że wyrob budowlany:

Rury stalowe przewodowe ze szwem wzdłużnie zgrzewane (HFW) o klasie wymaganej B,
ze stali w gat. L245NB, L290NB, L360NB, L415NB, L360QB, LL415QB, L450QB, L245MB, L290MB,
L360MB, L415MB, L450MB, o śr. zewn. 219-630 mm, o gr. śc. 4,8-20,0 mm, dla mediów palnych,

wprowadzony do obrotu przez:
Mazur Energy Sp. z o.o.
ul. Głogowczyka 31, 51-604 Wrocław

produkowany przez:
Shanghai Zhongyou TIPO Steel Pipe Co. Ltd
No. 999 Tangpu Road, Minhang Dis, 201114 Shanghai, Chiny

w zakładzie:
Shanghai Zhongyou TIPO Steel Pipe Co. Ltd
No. 999 Tangpu Road, Minhang Dis, 201114 Shanghai, Chiny

został poddany przez producenta zakładowej kontroli produkcji oraz uzupełnionym badaniom próbek pobranych w zakładzie produkcyjnym, prowadzonym przez producenta zgodnie z ustalonymi planem badań.

Jednostka akredytowana – Zakłady Badań i Atestacji „ZETOM” im. Prof. F. Stauba w Katowicach sp. z o.o., Zakład Certyfikacji – w ramach systemu oceny zgodności 1 – przeprowadziła wstępne badania typu wyrobu, wstępna inspekcję zakładu produkcyjnego i zakładowej kontroli produkcji oraz prowadzi stały nadzór, ocenę i akceptację zakładowej kontroli produkcji.

Niniejszy certyfikat potwierdza, że wyrob spełnia wymagania zawarte w: PN-EN 10208-2:2011
IDT EN 10208-2:2009

Niniejszy certyfikat ważny jest w okresie od 28.08.2012 r. do 27.08.2015 r., o ile ważna jest powołana specyfikacja techniczna, a wyrob spełnia jej wymagania oraz nie uległy istotnym zmianom: typ wyrobu, warunki i miejsce produkcji, a także system zakładowej kontroli produkcji.

DIREKTYWA CERTYFIKACJI
mgr inż. Edward Melnik

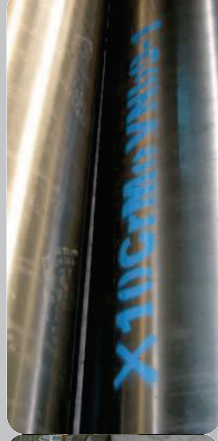
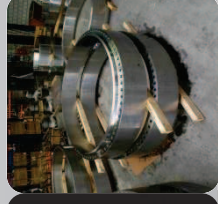
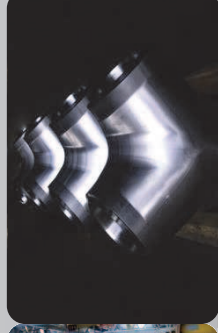


PREZES ZETOM
13.2
mgr inż. Edward Melnik

Katowice, dnia 28 sierpnia 2012 r.

Koncepcje i mocne strony w sektorze **energetycznym oraz gazowo-naftowym**

- Materiały hutnicze – rury ciśnieniowe, kształtki, kołnierze
- Projektowanie i produkcja elementów ciśnieniowych
- Expediting – nadzór procesu produkcji oraz terminu dostawy pod względem logistycznym



Projektowanie – produkcja części specjalnych – fittings
wg wymagań klientów **P/F 91,92** (projektowanie i obliczenia)



Części specjalne wg wymagań klientów **P/F 91,92**
(projektowanie i obliczenia)



A-TEC Power Plant Systems - Austria

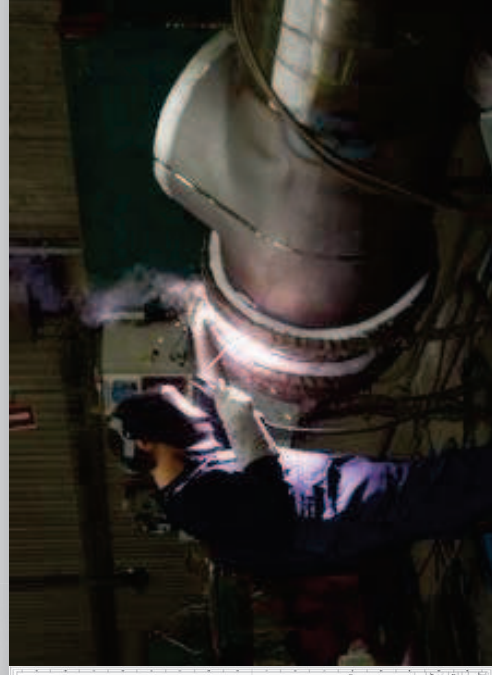
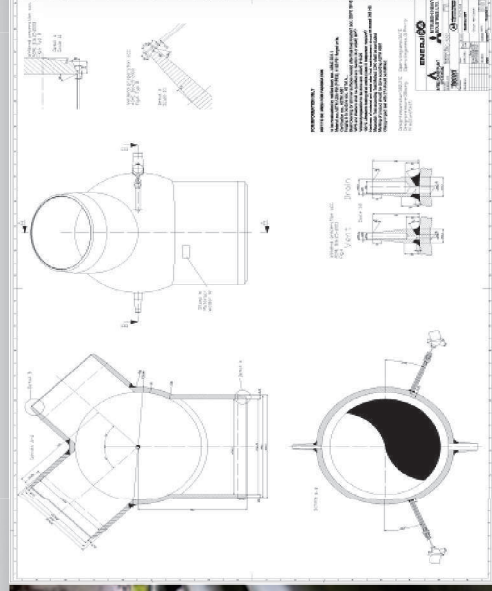
2008 CAPP Bandirma / Turcja



Projektowanie: ASME BPVC / ASME B31.1

Materiał: P91, P22

**Zakres: Systemy HP, HRH, CRH i części specjalne
Projektowanie szczegółowe części specjalnych
Kompletna prefabrykacja**





MAZUR ENERGY

INDUSTRIAL PIPING TECHNOLOGIES



Transelektro – Budapeszt

2010 Dunamenti G3 Repowering

Projektowanie: EN 13480, PED

System: HP, LP, HRH, CRH

Materiał: P91, P11, SA106

Zakres: gięcie indukcyjne, części specjalne



‘Jeśli możesz to sobie wymarzyć, my to możemy wykonać!’

SIEMENS Power Generation – Vienna

2007 GUD Timelkam - Austria

Projektowanie: EN 13480

System: HP-, HRH-, CRH-System

Materiał: X10CrMoVNB9-1; 13CrMo4-5

Zakres: Materiały, części specjalne,
Prefabrykacja spool'i





MAZUR ENERGY

INDUSTRIAL PIPING TECHNOLOGIES

Projektowanie – produkcja części specjalnych – kołnierze
wg wymagań klientów **P/F 91,92** (projektowanie i obliczenia)

