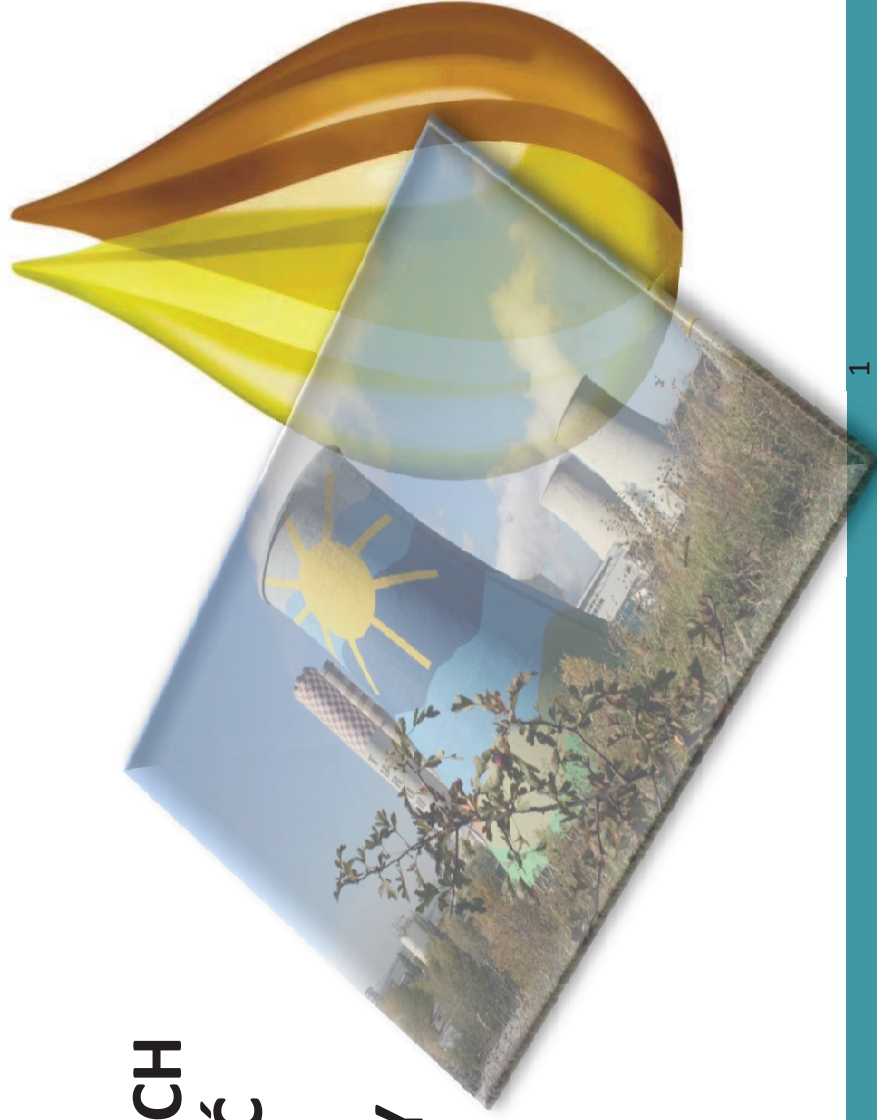


**C.C.JENSEN Polska Sp.z o.o.**



# **OLEJ W MASZYNACH JAK PIELEGNOWAĆ ABY UZYSKAĆ NAJLEPSZE EFEKTY EKONOMICZNE**



Krzysztof Głodek  
C.C. JENSEN Polska Sp. z o.o.

Czym się zajmujemy

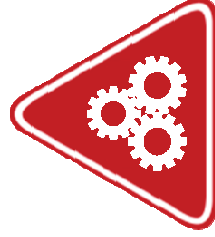


**JESTEŚMY  
ŚWIATOWYM  
WIODĄCYM  
DOSTAWCĄ**

**URZĄDZEŃ OFF-LINE  
DO FILTRACJI OLEJU**

Jak tworzymy

zysk dla naszych klientów



**Niezawodność**



**Pewność  
Ruchowa**



**Żywotność**

Jak tworzymy

zysk dla naszych klientów



Niezawodność



Pewność  
ruchowa



żywotność



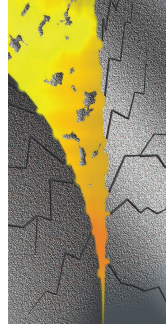
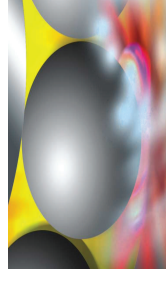
Oszczędności

# Skutki zanieczyszczeń w oleju

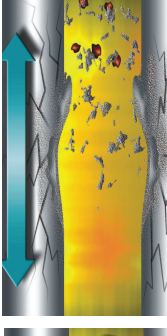
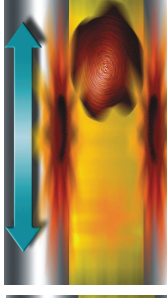
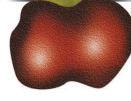
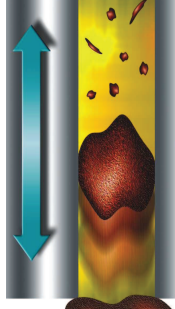


**Istniejące w oleju zanieczyszczenia generują nowe zanieczyszczenia powodując ich sukcesywne narastanie.**

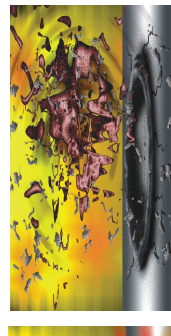
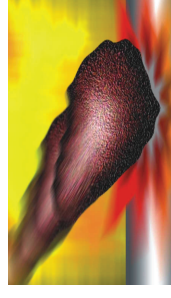
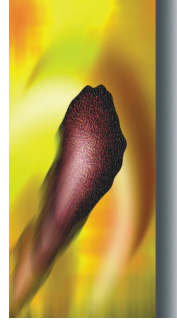
Rdzewienie



„Ścieranie”



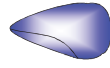
Piaskowanie



# Typowe problemy oleju



Wilgoć - woda



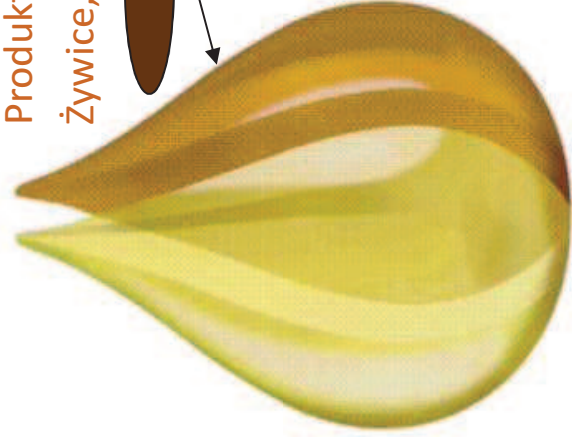
10 mm

5 mm

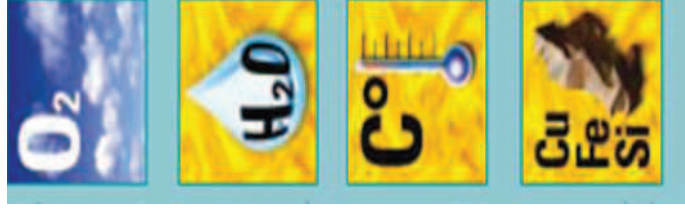
2 mm

Cząstki

Produkty utlenienia:  
Żywice, osady i pokosty

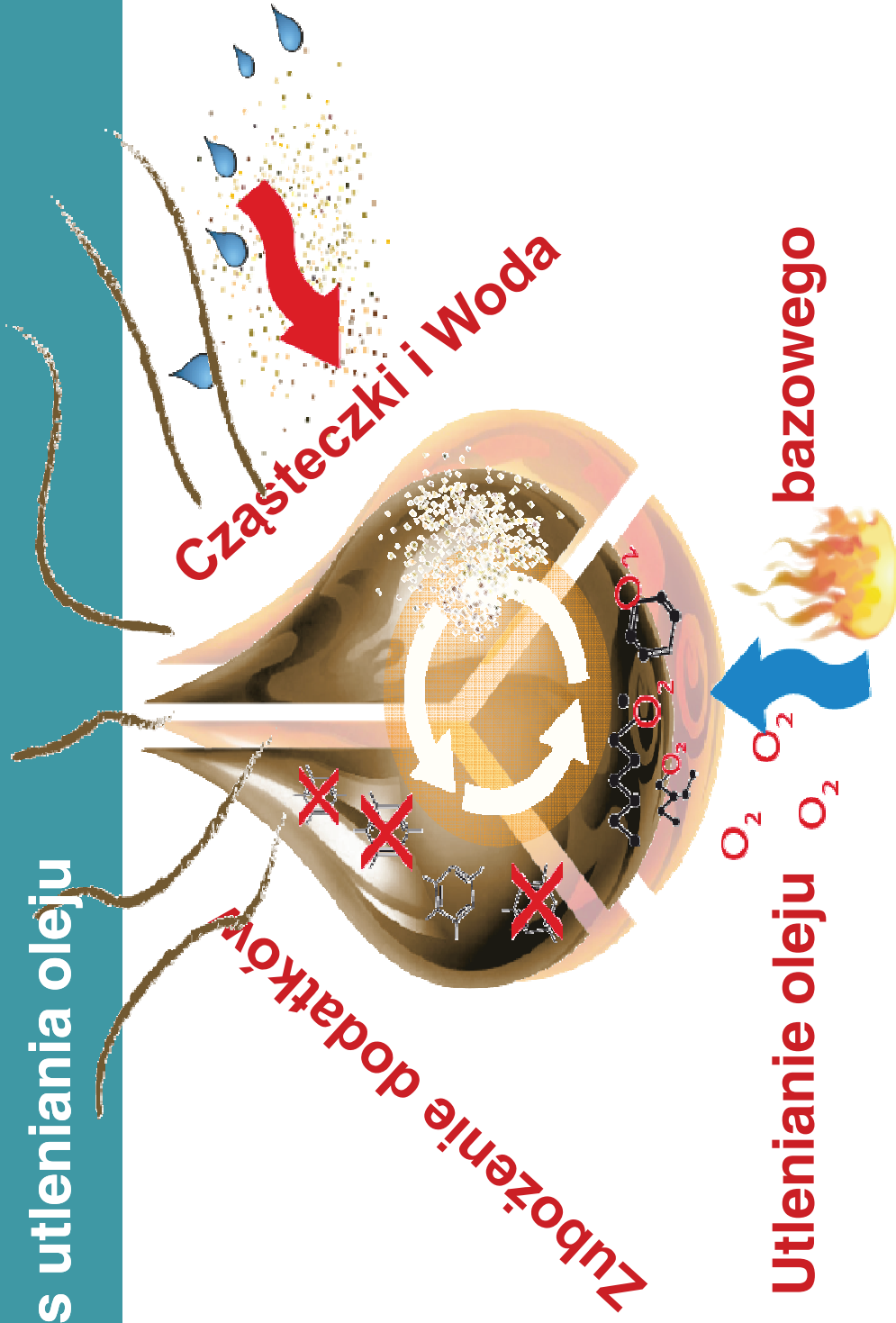


Katalizatory  
rozkładu oleju



Krytyczne dla prawidłowego smarowania:  
**Czysty, suchy olej w zalecanej temperaturze**

# Proces utleniania oleju



**Olej degradując się zmienia swój skład i własności.**

**W uszkodzonym oleju powstaje wiele niechcianych produktów:**

- **Związki Kwasów**
- **Związki spolimeryzowane (molekuły o długich łańcuchach)**
- **Szlamy (związki nierozpuszczalne)**
- **Pokosty (osady)**

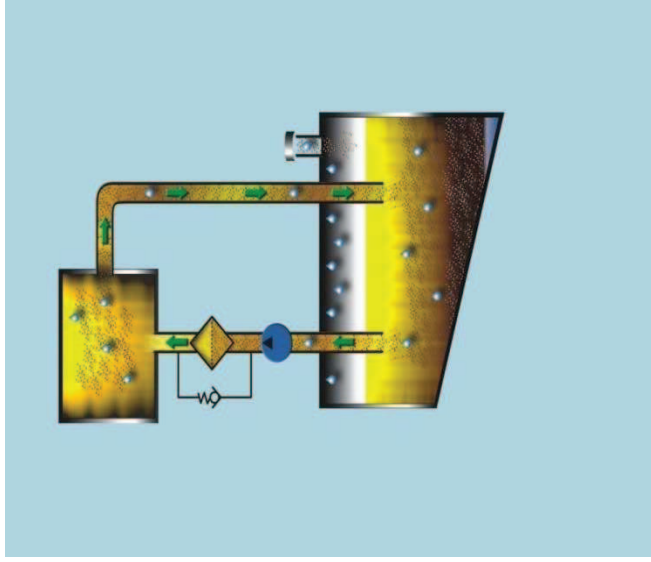




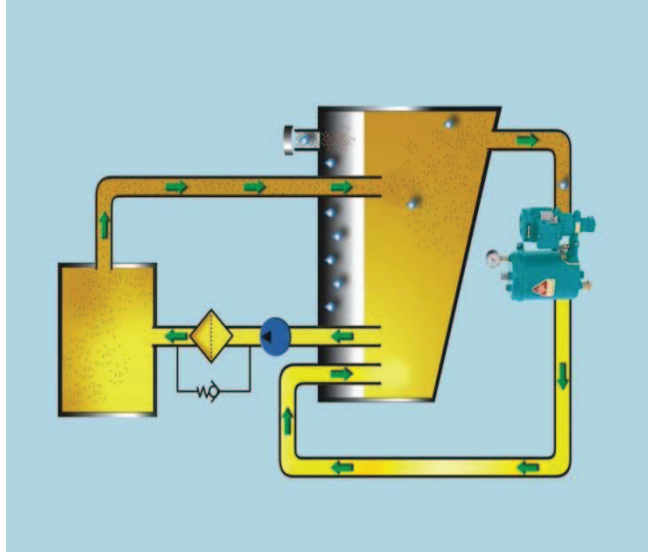
# Filtracja off-line oleju



Układ olejowy bez filtra  
Off-Line



Układ olejowy z Dokładnym  
Filtrem Boczniowym CJC

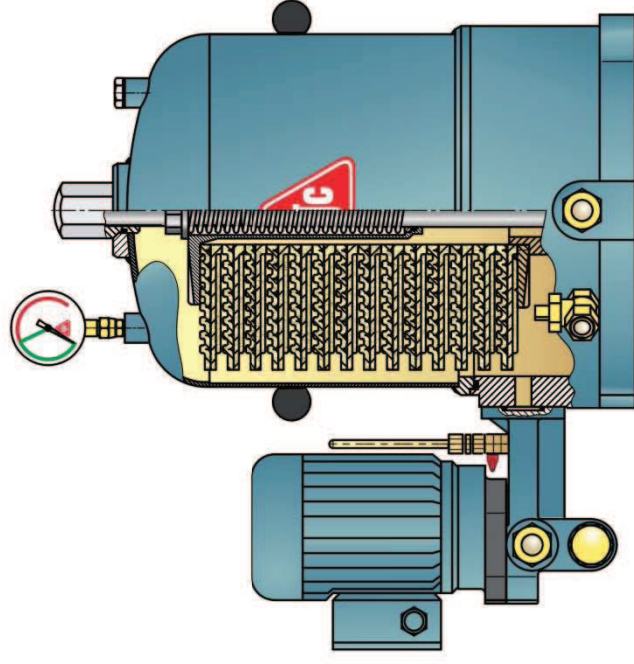


Nasze podstawowe urządzenia : Filtr dokładny



## Filtr Dokładny HDU CJC™

- Usuwanie cząstek (3 mikrony absolutnie)
- Usuwanie osadów żywic
- **Absorpcja niewielkich ilości wody**

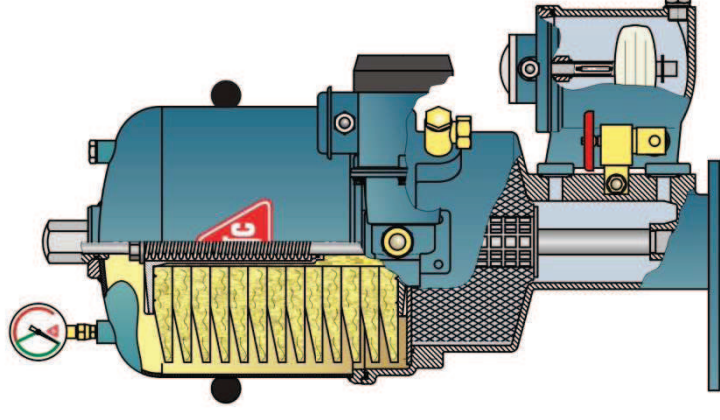


Nasze podstawowe urządzenia: Filtr separator



## Filtr Separator PTU CJC™

- Usuwanie cząstek(3 mikrony absolutnie)
- Usuwanie osadów żywic
- **Ciągłe usuwanie wody**



## Wkłady filtracyjne CJC



- **0,8 mikrometra nominalnie**
- **3 mikrometry absolutnie**
- **Wchłanianie lub usuwanie wody**
- **Adsorpcja „żywic” i produktów starzenia oleju**
- **4 litry ładunku zanieczyszczeń na wkład CJC**